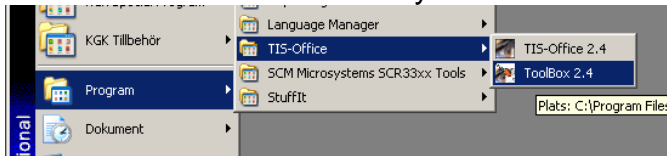


## Uppgradera TIS-Office till version 2.6

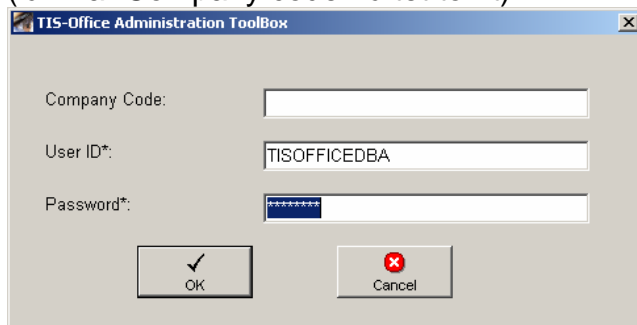
Gör så här för att uppdatera

Gör först en databasbackup.

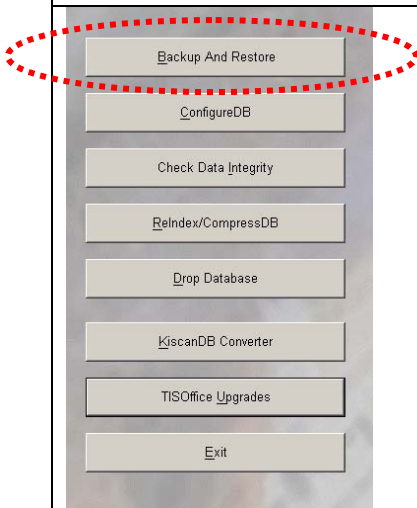
Starta ToolBox från startmenyn.



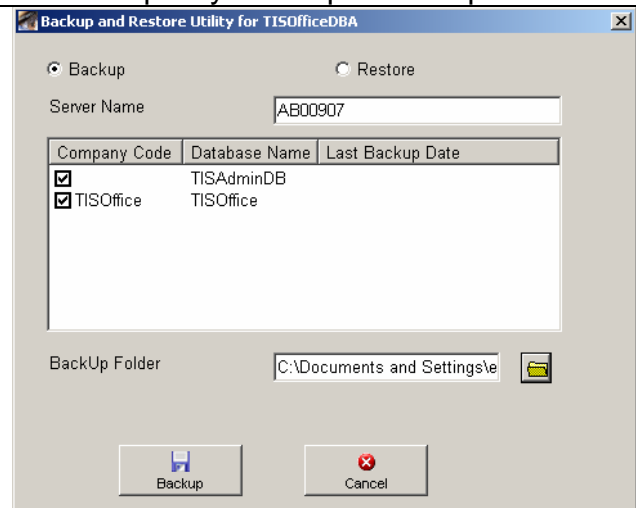
Logga i med user: **TISOFFICEDBA** och password: **dbasvsso**  
(lämna "Company code" fältet tomt)



Välj att göra en backup.



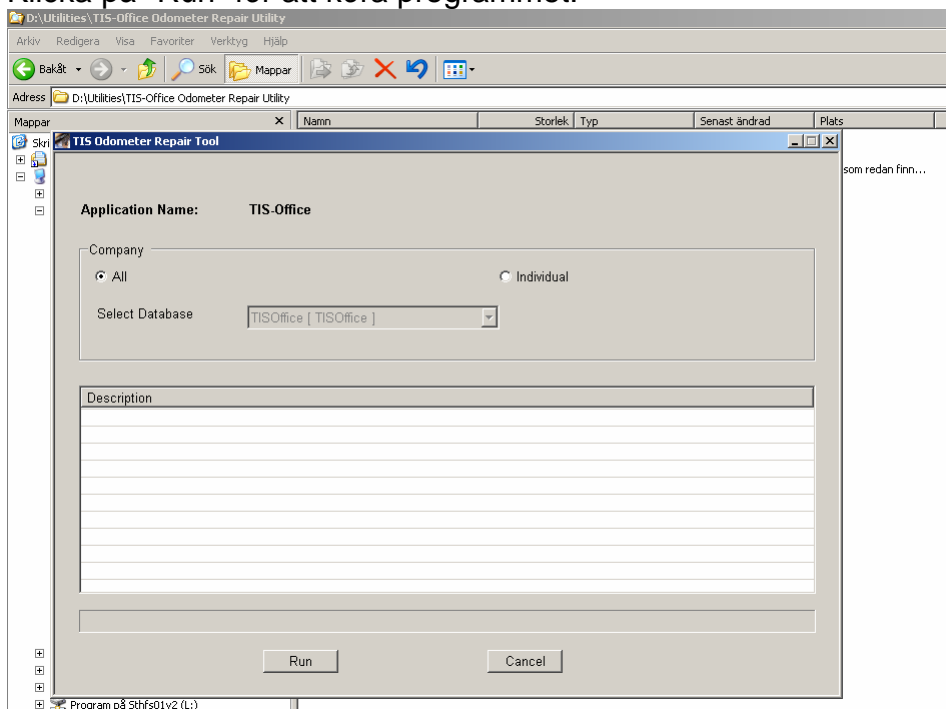
Markera båda databaserna och välj mapp för backup. Tryck sen på "backup"



För att uppgradera TIS-Office startar du TIS-Office 2.6 CD-skivan, den brukar starta upp automatiskt när du sätter in den i datorn. Välj "engelska" och sen samma typ av installation ("Standalone" eller "Network") du har sen tidigare. Om det är en klient-server installation uppdaterar du servern först. Kör färdigt installationsprogrammet, svara "Ja" på frågan om "automatisk databasuppdatering" som kommer i slutet av installationen. Starta sen om datorn och logga in i TIS-Office.

**Om** du får ett meddelande som säger "Existing odometer values has not been updated" efter du loggat in i TIS-Office, stäng ner TIS-Office och kör programmet "TIS-Office odometer Repair Utility" som finns i mappen "utilities" på CD-skivan. Detta program uppdaterar information om vägmätarställningar i TIS-Office.

Klicka på "Run" för att köra programmet.



När uppdateringen är klar stänger du ner programmet och loggar in i TIS-Office som vanligt.