

Installera nedladdningsterminal

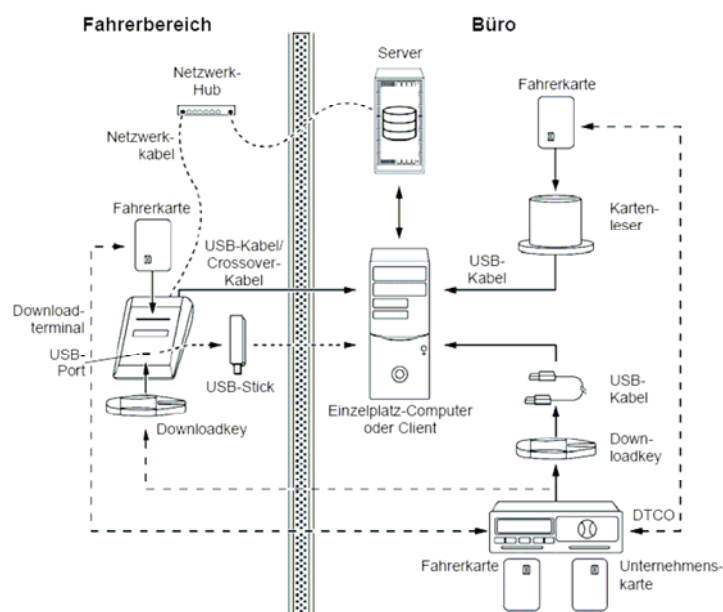
Kontrollera leveransen.

1. Nedladdningsterminal
2. CD med drivrutiner och mjukvara för konfiguration av terminalen
3. Nätverkskabel
4. Nätadapter
5. Anslutningskabel till nätadapter
6. USB-Kabel



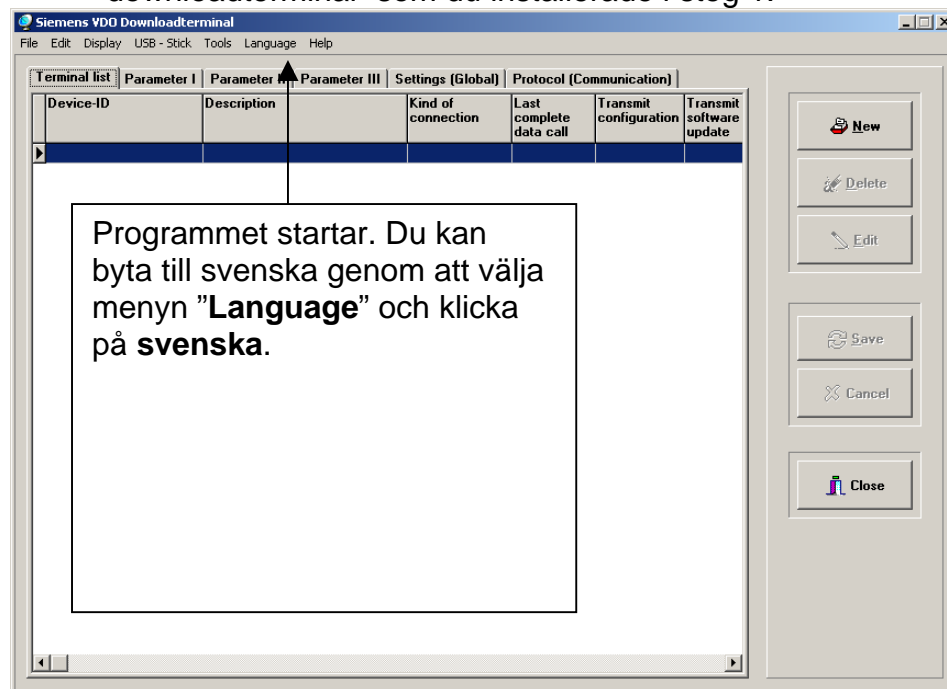
Börja med att bestämma hur du vill använda nedladdningsterminalen.

- **Standalone** – terminalen är bara ansluten till väggkontakten (strömförsörjning). Du hämtar nedkopierad data ur terminalen med ett vanligt USB-minne.
- **Direktanslutning** – Terminalen är ansluten till datorn via USB-kabeln, mjukvaran på datorn kontrollerar regelbundet om det finns nya filer, om det finns överförs dessa automatiskt till en förutbestämd mapp.
- **Nätverksansluten** – ansluten till företagets nätverk. Varje nedladdningsterminal har sin egen IP-adress. Mjukvaran installeras på en dator (server) och kontrollerar regelbundet om det finns nya filer i terminalerna, om det finns överförs dessa automatiskt till en förutbestämd mapp.



Gör så här:

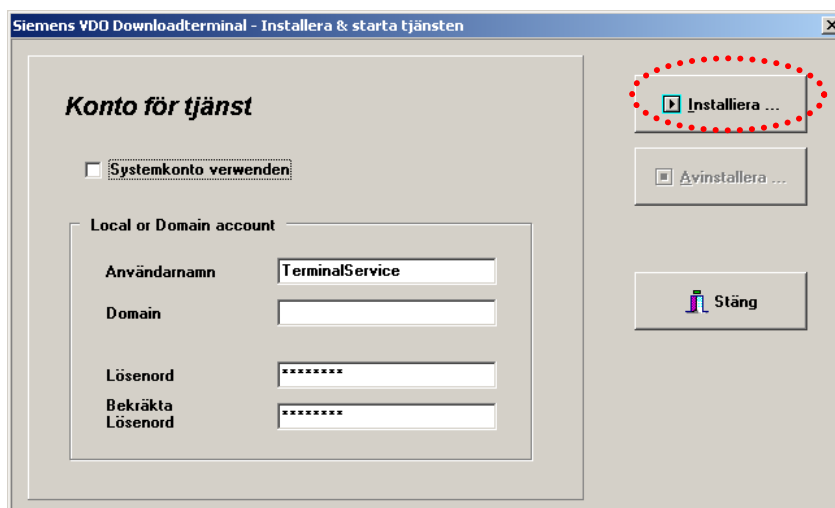
- Börja med att installera CD-skivan genom att köra "setup.exe" på CD-Skivan. Se till att du har administratörsbehörighet på den dator du skall installera programmet på. Du behöver även installera USB-drivrutiner om terminalen skall direktanslutas med USB-kabel, drivrutinerna finns på CD i mappen "USB-driver for Windows..."
- Efter att installationen är klar behöver du konfigurera terminalen. Börja med att ansluta den till elnätet. Första gången går det att konfigurera terminalen på två sätt, överföra konfigurationen med ett USB-minne eller ansluta terminalen med USB-Kabeln. Starta programmet "Siemens VDO downloadterminal" som du installerade i steg 1.



Välj sen **verktyg, installera och starta tjänsten** (Siemens VDO Downloadterminal, det är den här tjänsten som hämtar filerna från de anslutna terminalerna).

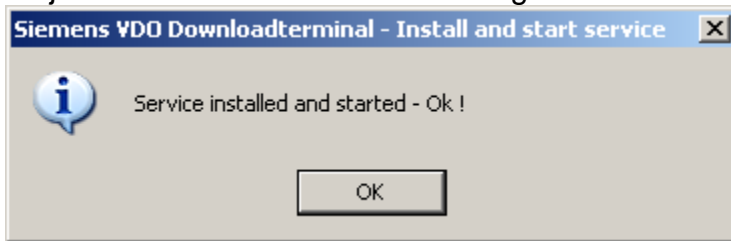


Klicka på **installera**



(TerminalService är ett användarkonto som skapas vid installationen av mjukvaran. Vill du köra tjänsten med ett annat användarkonto, anger du det här.)

Följande meddelande visas om det gick bra.

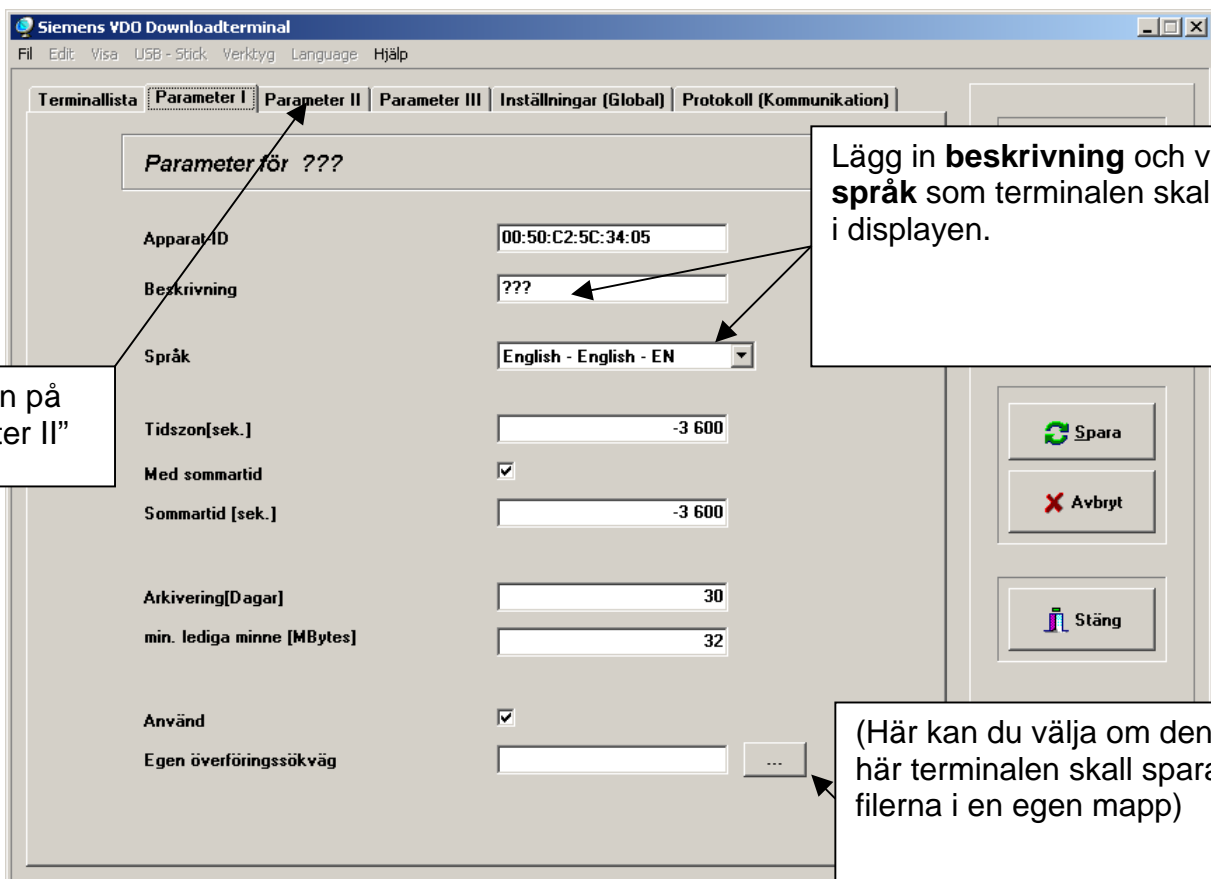


Klicka på "OK" och stäng ner nästa fönster så att du kommer tillbaka till huvudprogrammet.

Nu kan du ansluta terminalen till datorn med USB-Kabeln. Följande meddelande visas. Visas inte meddelandet måste du installera USB-drivrutinerna.



Tryck på "Ja", för att lägga till terminalen i programmet.



Parameter II

Siemens VDO Downloadterminal

Terminalista | Parameter I | **Parameter II** | Parameter III | Inställningar (Global) | Protokoll (Kommunikation)

Parameter för ???

Anslutningstyp: USB-Direct

TCP/IP

IP-Adress: 192.168.99.1

Subnät-Mask: 255.255.255.0

Default-Gateway: 0.0.0.0

TCP-Dataport: 8000

Lösenord

COM-Port

Klicka sen på "Parameter III"

Välj anslutningstyp: **USB-direct** om terminalen skall vara ansluten till datorn via USB-kabel eller **TCP/IP** om terminalen skall vara ansluten direkt till nätverket.

Om terminalen skall vara ansluten till företagets nätverket måste du ange IP-adress och övriga inställningar för terminalen. (OBS! Du kan inte koppla terminalen direkt till en dator med nätverkskabeln som följer med leveransen)

Spara

Avbryt

Stäng

Siemens VDO Downloadterminal

Terminalista | Parameter I | Parameter II | **Parameter III** | Inställningar (Global) | Protokoll (Kommunikation)

Parameter för ???

GPRS anslut 'från': 00:00:00

GPRS anslut 'till': 00:00:00

Senaste datahämtning: 00:00:00 30.12.1899

Start på senaste samtal: 00:00:00 30.12.1899

Val för nästa uppkoppling

Sänd konfiguration:

Sänd mjukvaru uppdatering:

Välj fliken "Inställningar(global)"

Här skall "Sänd konfiguration" vara markerad. Konfigurationsinställningarna kommer då senare att skickas till terminalen.

NY

Badera

Ändra

Spara

Avbryt

Stäng

Siemens VDO Downloadterminal
Fil Edit Visa USB - Stick Verktyg Language Hjälp

Terminalista Parameter I Parameter II Parameter III Inställningar (Global) Protokoll (Ko

Polling-intervall per 'Terminal' [Min.]

Sökväg för mjukvaruupdatering

Överförings sölväg

Felprotokollfil max. protokollplatser Filstorlek

Start program with windows automatically

GPRS - Server

IP-Adress / Namn

Portnummer

Spara
Avbryt
Stäng

Välj hur ofta (minuter) terminalerna skall bli kontrollerade om de har nya nedkopierade data

Välj var hämtade filer skall sparas på hårddisken.
(om du vill använda en nätverksdisk måste tjänsten köras på ett konto med behörighet på den disken)

Tryck sen på knappen "Spara" för att spara inställningarna och skicka dem till terminalen. Terminalen kommer därefter att startas om.

Siemens VDO Downloadterminal
Fil Edit Visa USB - Stick Verktyg Language Hjälp

Terminalista Parameter I Parameter II Parameter III Inställningar (Global) Protokoll (Kommunikation)

30-01-07 14:15:27 Parameter ...
30-01-07 14:15:27 Parameter - Ok !

30-01-07 14:20:54 Parameter ...
30-01-07 14:20:54 Parameter - Ok !

30-01-07 14:20:55 Öppnar databas ...
30-01-07 14:20:55 Öppna databas - Ok !

30-01-07 15:24:25 Parameter ...
30-01-07 15:24:25 Parameter - Ok !

30-01-07 15:24:26 Öppnar databas ...
30-01-07 15:24:26 Öppna databas - Ok !

30-01-07 15:24:26 Terminal '00:50:C2:5C:34:05' ...

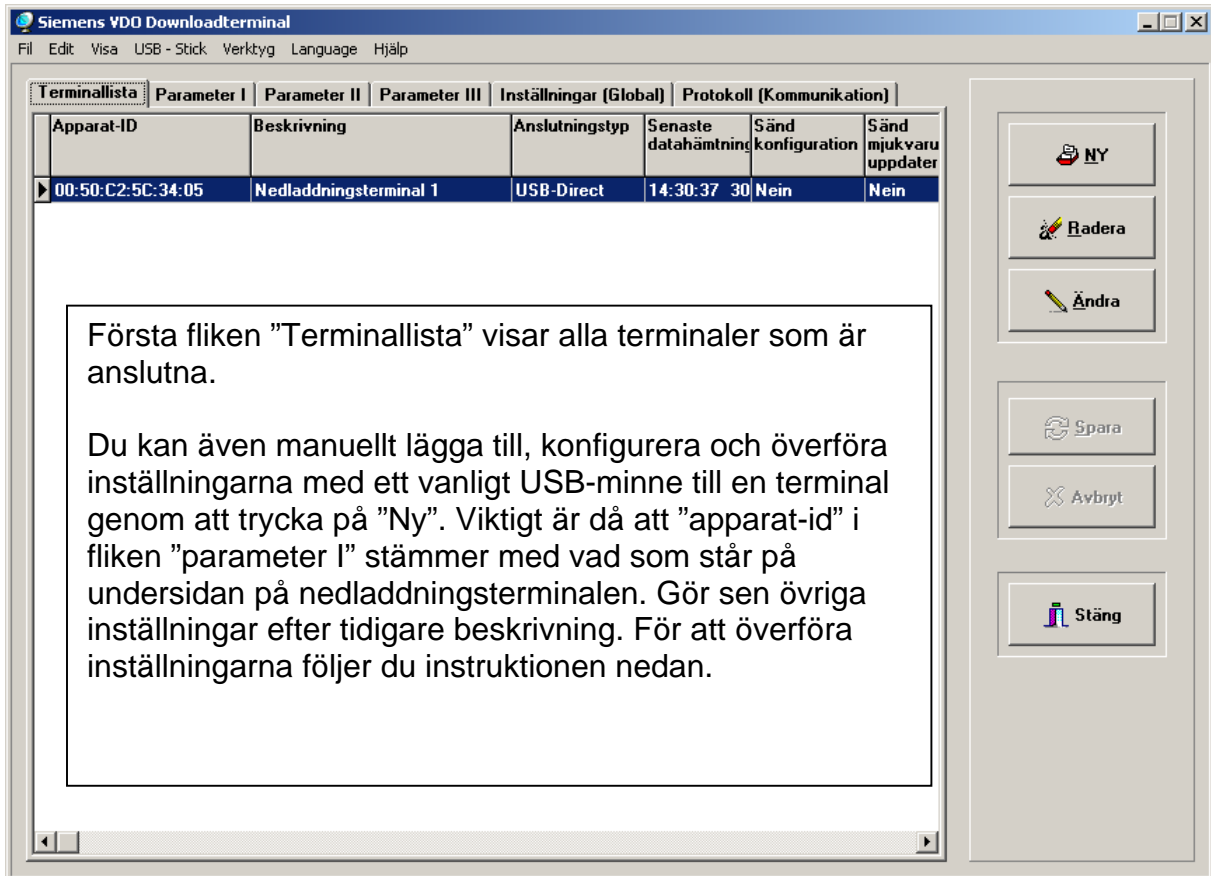
30-01-07 15:24:26 Öppnar kommunikationsport ...
30-01-07 15:24:26 Öppna kommunikationsport - Ok !
30-01-07 15:24:27 Ladda ner DTCO-filer ...
30-01-07 15:24:28 Inga DTCO-filer tillgängliga - Ok !

30-01-07 15:24:28 Konfiguration översänd ...
30-01-07 15:24:29 Aktivera filuppladdning ...
30-01-07 15:24:29 Överför konfiguration - Ok !

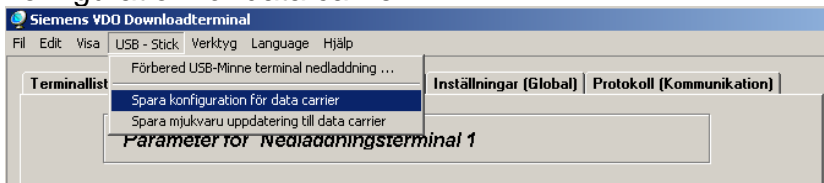
NY
Badera
Ändra
Spara
Avbryt
Stäng

Fliken "Protokoll (kommunikation) Visar kommunikationen mellan programmet och terminalen.

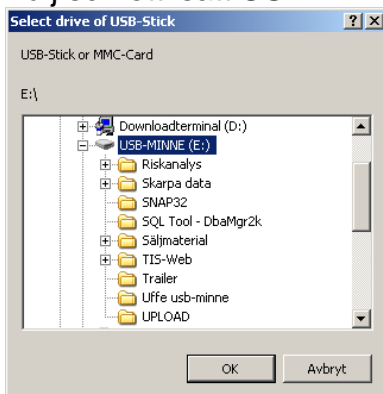
Terminalen är nu klar för användning.



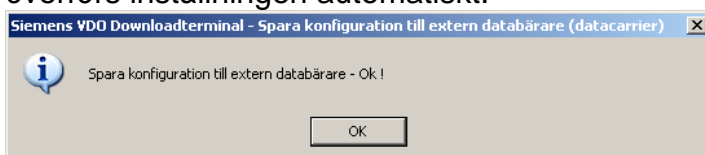
För att överföra konfigurationen via USB-minne välj "USB-Stick" och "spara konfiguration för data carrier".



Välj sen ett isatt USB-minne och tryck på "OK"

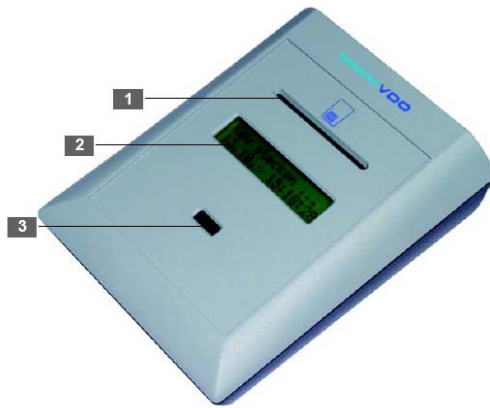


Följande meddelande visas. Du kan då stoppa ner USB-minnet i Terminalen så överförs inställningen automatiskt.



Använda nedladdningsterminalen

Terminalen är väldigt enkel att använda när den är installerad. Både kort och redan kopierade filer i en downloadkey kan kopieras ner i terminalen för att överföras vidare via företagsnätverk, USB-kabel eller USB-minne. Terminalen rymmer ca 5000 kopierade förarkort eller 100-150 fordon utan att behöva tömmas. (Du kan utöka minnet i terminal genom att byta ut SD-kortet som från början är 128 MB)



1. **Kortläsare** för förarkort – Kortet kopieras och sparas i terminalens internminne.
2. **Display** – visar status för terminalen och överföringsstatus/tid.
3. **USB-kontakt** – för nedkopiering av filer från downloadkey till internminne och hämtning av filer med ett USB-minne.

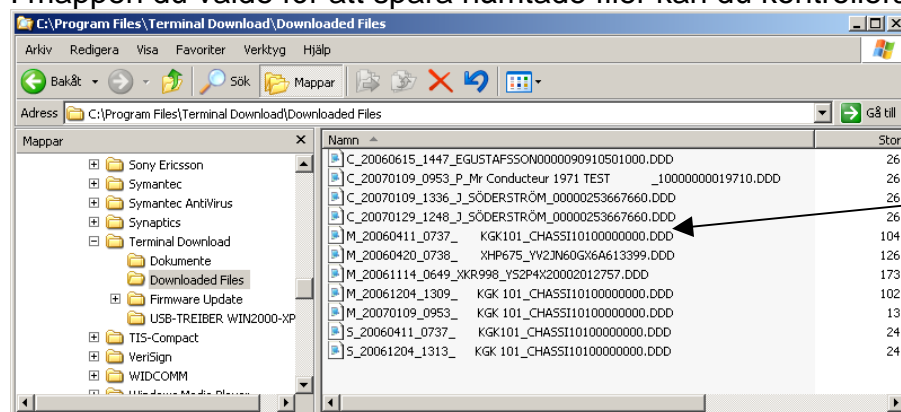
Kopiera förarkort

Stoppa ner kortet i terminalens kortläsare. Ta ut kortet när displayen visar att kopieringen är klar.

Kopiera downloadkey

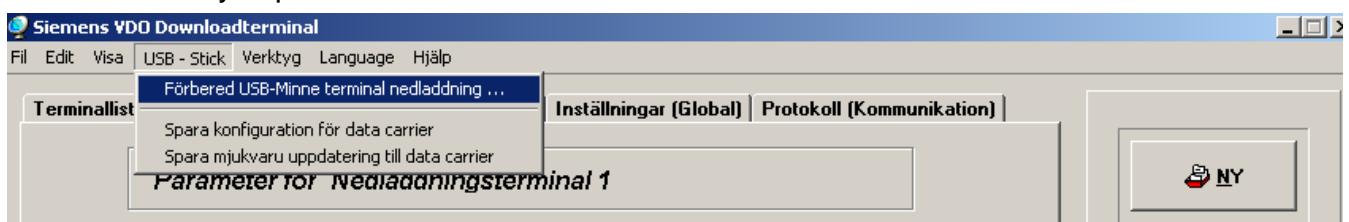
Stoppa ner downloadkey i usb-kontakten. Vänta till kopieringen av filerna är klar.

Har du installerat terminalen i nätverk eller anslutit den till dator med USB-kabeln överförs nedkopierade filer automatisk till den förinställda mappen på datorn/servern. Hur ofta det sker styrs av det "polling intervall" du satte i "Inställningar(Global)" fliken och att tjänsten (Siemens VDO Downloadterminal) är installerad och startad. I mappen du valde för att spara hämtade filer kan du kontrollera ifall de överförts.

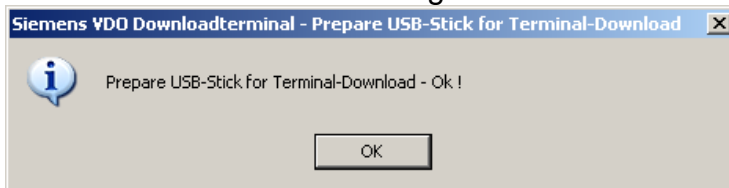


Hämtade filer från terminalerna sparas i den sen tidigare bestämda mappen

För att hämta filer med ett USB-minne måste usb-minnet först "programmeras" för hämtning. Välj "Förbered USB-minne för terminal nedladdning..." Välj sen USB-minne och tryck på "OK".

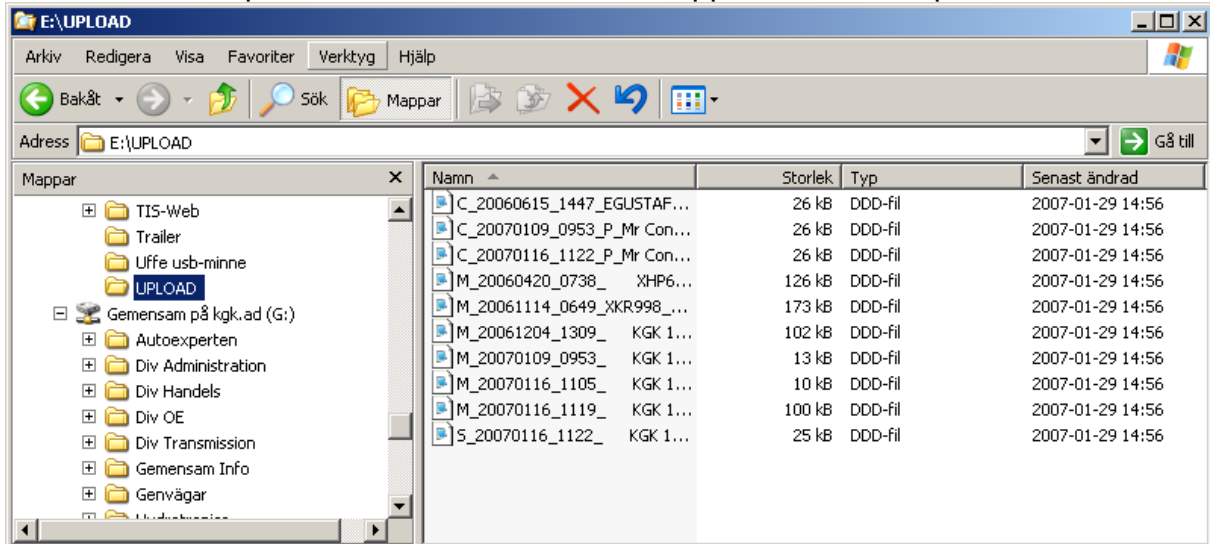


Ett meddelande visas om det gick bra.



Stoppa sedan USB-minnet i terminalens USB-kontakt på ovansidan.

De i terminalen sparade filerna hämtas nu till mappen "UPLOAD" på USB-minnet.



Filerna kan sedan överföras till datorn från USB-minnet.

För mer information se manualer på Cd-skivan eller www.siemensvdo.se